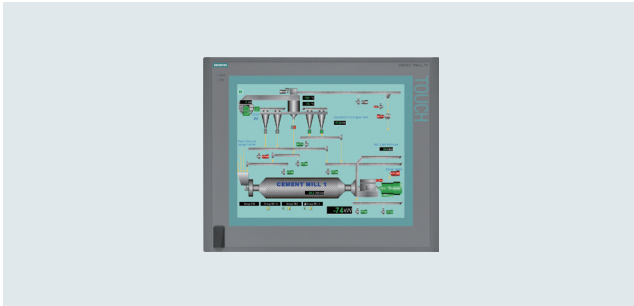


SIMATIC IPC677C



SIMATIC HMI IPC677C 是一款令人印象深刻的开放式 PC 平台，可应用在苛刻的工业条件下。它配备了功能强大的英特尔酷睿处理器，可完美适应可视化以及处理大量数据的任务需求。

标准选项：

2 × PCI；2 × 10/100/1000 Mbit/s 以太网 RJ45；4 × USB V2.0 (高电流)；1 × 串口 (COM1)；1 × CF 卡插槽 (#1)；看门狗，温度与风扇控制主板集成 RAID 控制器。

SIMATIC IPC677C		订货号	
		6AV7	8 9
前面板			
触摸 12" TFT 显示, 800 × 600	0		
按键 12" TFT 显示, 800 × 600	1		
触摸 15" TFT 显示, 1024 × 768	2		
按键 15" TFT 显示, 1024 × 768	3		
触摸 19" TFT 显示, 1280 × 1024	4		
面板选项			
带前 USB 接口	0		
无前 USB 接口	1		
无前 USB 接口；不锈钢前面板（15" 仅触摸），IP66k 前侧	2		
无前 USB 接口；符合 ATEX22 和 UL CI 1 Div 2 认证	3		
电源			
24 V DC 工业电源			A
110/230V AC 工业电源符合 Namur；欧标插头			B
110/230V AC 工业电源符合 Namur；无电源插头			C
110/230V AC 工业电源符合 Namur；英标插头			D
110/230V AC 工业电源符合 Namur；瑞士标插头			E
110/230V AC 工业电源符合 Namur；美标插头			F
110/230V AC 工业电源符合 Namur；意标插头			G
110/230V AC 工业电源符合 Namur；国标插头			H
110/230V AC 工业电源，符合 Namur；UL 一级 Div2			J
处理器			
赛扬 P4505 (2C/2T, 1.86 GHz, 2MB 缓存)；			A
赛扬 P4505 (2C/2T, 1.86 GHz, 2MB 缓存)；Profibus/MPI；2MB 缓冲器 SRAM；			B
赛扬 P4505 (2C/2T, 1.86 GHz, 2MB 缓存)；PROFINET (3 × RJ45, CP1616 兼容)；2 MB 缓冲器 SRAM；			C
酷睿 i3-330E (2C/4T, 2.13 GHz, HT, VT, 3MB 缓存)；			D
酷睿 i3-330E (2C/4T, 2.13 GHz, HT, VT, 3MB 缓存)；Profibus/MPI；2 MB 缓冲器 SRAM；			E
酷睿 i3-330E (2C/4T, 2.13 GHz, HT, VT, 3MB 缓存)；PROFINET (3 × RJ45, CP1616 兼容)；2MB 缓冲器 SRAM；			F
酷睿 i7-610E (2C/4T, 2.53 GHz, TB, HT, VT, 4MB 缓存)；			G
酷睿 i7-610E (2C/4T, 2.53 GHz, TB, HT, VT, 4MB 缓存)；Profibus/MPI；2 MB 缓冲器 SRAM；			H
酷睿 i7-610E (2C/4T, 2.53 GHz, TB, HT, VT, 4MB 缓存)；PROFINET (3 × RJ45, CP1616 兼容)；2MB 缓冲器 SRAM；			J
内存			
1 GB DDR3 1066 DIMM；	0		
2 GB DDR3 1066 DIMM；	1		
3 GB DDR3 1066 DIMM；	2		
4 GB DDR3 1066 DIMM；	3		
8 GB DDR3 1066 DIMM；	4		
2 GB DDR3 1066 DIMM；ECC；	5		

SIMATIC IPC677C		订货号	
		6AV7 8 9 ■ - ■ ■ ■ ■ - ■ ■ ■ ■	
4 GB DDR3 1066 DIMM; ECC;	6		
8 GB DDR3 1066 DIMM; ECC;	7		
硬盘驱动器			
250 GB HDD SATA;	0		
500 GB HDD SATA;	1		
RAID1, 2 × 250 GB 硬盘 2.5" (数据镜像)	2		
2 × 250 GB 硬盘 SATA 2.5" ¹⁾ ;	3		
固态硬盘器 SATA 50 GB (SLC);	4		
内置 CF 卡驱动器 (取代硬盘, ODD, 不提供 CF 卡) ²⁾ ;	5		
无驱动 ³⁾	8		
可选驱动器			
无可选驱动器	0		
DVD ± R ± RW	1		
扩展 (硬件)			
2 × PCI;			A
1 × PCI; 1 × PCIe (x16);			B
操作系统			
无操作系统			A
Windows XP Prof.SP3, 多语言 (英, 德, 法, 意, 西)			B
Windows 7 Ultimate, 多语言 (英, 德, 法, 意, 西) ⁴⁾			C
Windows Embedded Standard 2009 英语预安装在 8G CF 卡			D
Windows 7 Ultimate, 多语言 (英, 德, 法, 意, 西) 64 位			E
软件扩展			
无扩展 (软件);			0
SIMATIC PC DiagMonitor V4.3;			1
SIMATIC IPC Image&Partition Creator V3.2;			2
SIMATIC PC DiagMonitor V4.3, Image&Partition Creator V3.2;			3
附件			
内存扩展 1 GB DDR3 1066 DIMM;	6ES7 648-2AJ40-0KA0		
内存扩展 2 GB DDR3 1066 DIMM;	6ES7 648-2AJ50-0KA0		
扩展内存 4 GB DDR3 1066 DIMM	6ES7 648-2AJ60-0KA0		
内存扩展 1 GB DDR3 1066 DIMM, ECC	6ES7 648-2AJ40-1KA0		
内存扩展 2 GB DDR3 1066 DIMM, ECC	6ES7 648-2AJ50-1KA0		
扩展内存 4 GB DDR3 1066 DIMM, ECC	6ES7 648-2AJ60-1KA0		
110/230V AC, 90° 欧标插头	6ES7 900-1AA00-0XA0		
110/230V AC, 90° 英标插头	6ES7 900-1BA00-0XA0		
110/230V AC, 90° 瑞士标插头	6ES7 900-1CA00-0XA0		
110/230V AC, 90° 美标插头	6ES7 900-1DA00-0XA0		
110/230V AC, 90° 意标插头	6ES7 900-1EA00-0XA0		
110/230V AC, 90° 国标插头	6ES7 900-1FA00-0XA0		
12 寸触摸保护层 (10 片)	6AV7 671-2BA00-0AA0		
15 寸触摸保护层 (10 片)	6AV7 671-4BA00-0AA0		
19 寸触摸保护层 (10 片)	6AV7 672-1CE00-0AA0		
按键标签 12"/15"	6AV7 672-0DA00-0AA0		
触摸笔	6AV7 672-1JB00-0AA0		
Panel PC 备件包 (一套夹具, 电源接头, USB 塑料帽)	6AV7 672-1JC00-0AA0		
SIMATIC PC USB- 闪存盘, 2 GB, USB2.0	6ES7 648-0DC40-0AA0		
带 COM2, LPT1 的 PCI 板	6ES7 648-2CA01-0AA0		
SIMATIC Panel PC 36 个月服务选项	A5E0 0509961		

¹⁾ Windows Embedded: 不支持 RAID 1 选项

²⁾ 闪存驱动器只支持操作系统选项 "A" 或者 "D"

³⁾ 只支持操作系统选项 "A" 或者 "D"

⁴⁾ PROFINET 不支持 Windows 7 操作系统

最终订货号的确认及更多附件信息, 请联系西门子相关人员。